

LAICA®

Best/Dream line

SZŰRŐ KANCSÓ

FONTOS TANÁCSOK A SZŰRŐ KANCSÓ HASZNÁLATÁHOZ

Köszönjük és egyben gratulálunk a logikus döntéséhez, amiért csatlakozott az egyre népszerűbb környezettudatos vízszűrő kancsó használók táborába. Bízunk abban, hogy hasonlóan a sok százezer LAICA vízszűrő kancsó használóhoz, Ön is számtalan előnyét és hasznát fogja élvezni.

Figyelem:

A szűrt víz élelmiszer ezért:

a Bi-Flux szűrőbetétet **30 naponta**, ill. 150 Liter csapvíz átszűrését követően (amelyiket hamarabb eléri) **CSERÉLNI KELL!**

Kérjük a használati utasítás gondos elolvasását és az abban foglaltak betartását az Ön és családja érdekében!



Köszönjük

és egyben gratulálunk a logikus döntéséhez, amiért csatlakozott az egyre népesebb, környezettudatos vízszűrő kancsó használók táborába.

Bízunk abban, hogy hasonlóan a sok százezer **LAICA Best/Dream line** vízszűrő kancsó használóhoz Ön is számtalan előnyét és hasznát fogja élvezni a használata során úgy mint:



Kellemes ízű, és állagú szűrt víz kiváló alternatíva a vízpótlásra. A gyerekek is sokkal szívesebben fogyasztják, gyakran a "FORRÁSVÍZHEZ" hasonlítva.



A legjobb opció a család kedvenc ételeinek a elkészítéséhez.



Vízszűrő használata jelentős megtakarítás a családi kasszáknak. (*akár 80.000.- Ft/év)



Megszűnik a cipekedés, és "soha" nem fogy el otthon a tiszta víz!



** Ezernyi pet palackkal kevesebb szennyezi a környezetet! (családonként akár 1200 pet palack / év).



Ön nyugodt lehet, hogy valóban hasznos terméket vásárolt a lehető legjobb áron!

A cserélhető szűrőbetét vásárlásával kapcsolatban kérjük, forduljon webáruházunkhoz

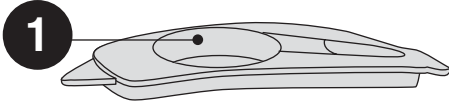
www.viz-szuro.hu vagy vevőszolgálatunkhoz:

Tiszta Vízfűtőház – Webhogyan Kft. Cím: 1108 Budapest, Kozma u. 9-11.

Tel./fax: 06-1-210-1674

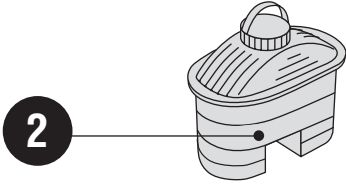
Ügyfélszolgálatunk munkanapokon, hétfőtől csütörtökig 10-16-óráig, pénteken 10-12 óra között hívható.





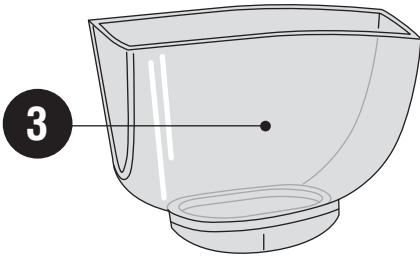
1

1. **SZŰRŐ TETŐ** elektronikus számlálóval, feltöltő nyílással!
MOSOGATÓ GÉPBE NEM MOSHATÓ!



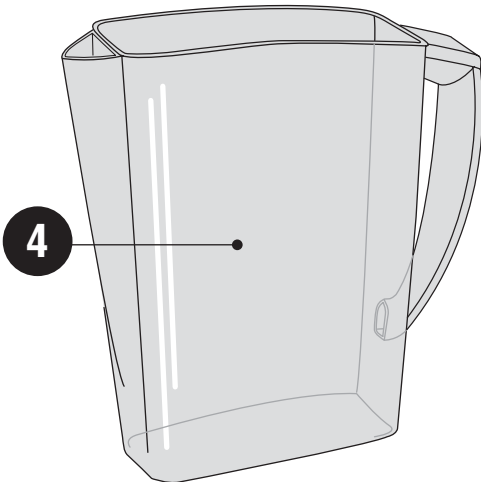
2

2. **BIFLUX szűrő** sterilizált csomagolásban.
A legújabb fejlesztésű BIFLUX szűrő kb. 20%-al hatékonyabban és gyorsabban távolítja el a szennyeződések mint a klasszikus szűrők. Ezáltal még gyorsabb szűrést, és tisztább szűrt vizet eredményez.
TILOS bármilyen tisztítása!



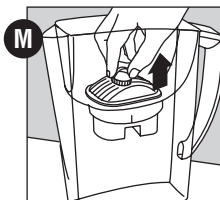
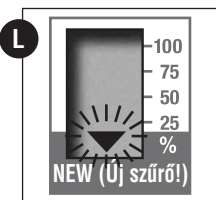
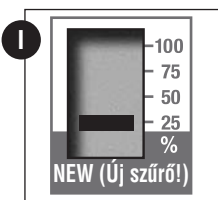
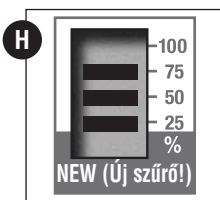
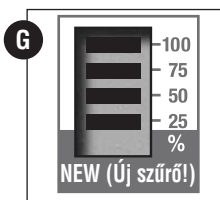
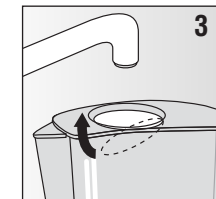
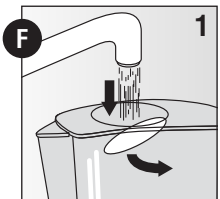
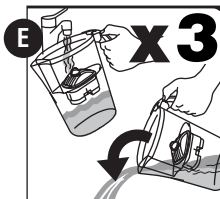
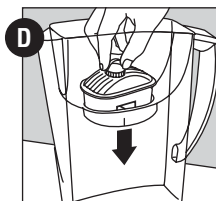
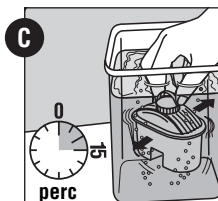
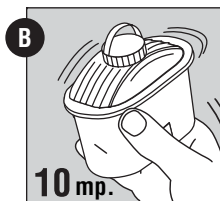
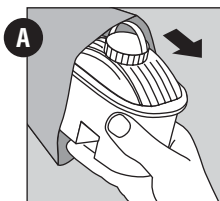
3

3. **TARTÁLY** a szűrő vályattal (a szűrő helye)
MOSOGATÓ GÉPBE MOSHATÓ!

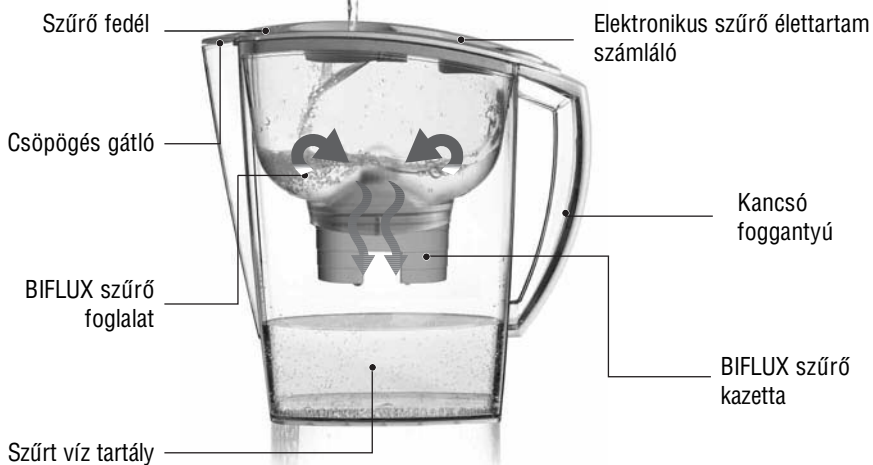


4

4. **KANCSÓ**: szűrt víz tartály.
MOSOGATÓ GÉPBE MOSHATÓ!



Szűrő kancsó fő részegégei



A víz minden élő szervezet életének és működésének lényegi eleme. Létfontosságú szerepet játszik az emberek egészségében is: életünk során 25000 liter vizet iszunk meg biológiai funkcióink és szervei struktúráink támogatására. A testsúly mintegy 60%-át víz alkotja. Az emberi test minden nap kiürít egy bizonyos mennyiségű vizet, amit rendszeresen pótolni kell. A testsúly kb. 10%-át kitevő vízvesztésesg ronthatja a közérzetet. Ezért fontos, hogy a szervezetbe egészséges, szennyezetlen vizet juttassunk be: az víz összetevői két hidrogénatom és egy oxigénatom. A gyakorlatban azonban a víz természetes élelciklusa során tartalmaz még meszet, kloridokat (a klór és származékainak az ivóvízgyártási kezelése során használatosak), nehézfémeket, szerves szennyeződések, növényvédő szereket, gyomirtókat és más szennyezőanyagokat. Mindezek az anyagok egészségügyi problémákat okozhatnak: ahhoz, hogy az ivóvíz jó közérzetet teremtsen, nem pedig egészségügyi problémákat, fontos ismernünk a víz összetételét. A Laica szűrőrendszer a következőket csökkenti a vízben: keménység, klór, cink, réz és növényvédőszer tartalom a csapvízben. Az eredmény tiszta, egészséges víz. Az új **LAICA** vízszűrő jobb ízű vízzel járul hozzá az ételsílusának javításához, ami jobbá teszi mind a hideg mind a meleg italokat. Javítja továbbá szűrt vízzel készült ételek ízét és megjelenését. A szűrt vizet még állataink is jobban kedvelik. A szűrt vizet meghosszabbthatja háztartási eszközeinek (vízforraló kanna, vasaló, kávéfőző) élettartamát is.

FIGYELMEZTETÉS: a filter javítja a víz minőségét, amely íhától válik. (Bizonyosodjon meg, hogy az Ön csapvize mikrobiológiailag biztonságos, erről az Ön területileg illetékes vállalatásért felelős hatóságánál érdeklődhét.)

HASZNÁLATI UTASÍTÁS - SZÜRÖBETÉT

- 1) Az alábbi lépések megkezdése előtt mosson alaposan kezét.
- 2) Vegye ki a szűrőbetétet a zacskóból (**A ábra**) és rázza 10 másodpercig (**B ábra**). Minden szűrőbetét sterilizálva van.
- 3) **Aztassa a szűrőbetétet hideg csapvízbe (+4°C/+30°C) 15 percig (C ábra)**. Rázza meg ismét, hogy a légbuborékok eltávolozzanak.
- 4) Illesze a szűrőbetétet az adagoló nyílásába. Határozottan nyomja be a szűrőbetétet (**D ábra**).
- 5) Töltse meg az adagoló hideg csapvízzel annak felső szintjéig, és hagyja szűrni a tető lezárása nélkül (**E ábra**).
- 6) A szűrt vizet öntse ki (vagy használja locsolásra). Lehetőség, hogy az első liter szűrt víz sötét színű lesz a vízben eloszlott szénrészecskék következtében.
- 7) Még háromszor ismétlje meg ezt a műveletet (**5. és 6. pont**).
- 8) Zárja le a fedelet. A szűrőkancsó ezzel készen áll a használatra.
- 9) Amikor az első litert töltjük az adagolóba ne vegyük le a fedőt, hanem helyezzük a vízszűrő rendszert közvetlenül a vízcsap alá, hogy a vízcsugár közvetlenül a fedő nyílásába áramoljon. Nyissa ki a csapot (a vízcsugár nyomása ne legyen túl nagy, hogy ne fröcsköljön): a víz automatikusan megnyitja a flow "n" go eszközt, és bejut az adagolóba.

Töltse meg az adagolót hideg csapvízzel annak felső szintjéig. Amikor az adagoló már eléggé tele van, a flow "n" go eszköz fokozatosan becsukódik: csökkentse a vízáramot, és zárja el a csapot amikor a flow "n" go eszköz becsukódik. (**F ábra**). Minden esetben ajánlatos a kancsó egyik oldalán megnézni, hogy van-e a víz az adagolóban. Várjon, amíg a víz szűródik. Amikor a művelet kész, már lehet használni a szűrt vizet, illetve újra fel lehet tölteni az adagolót. Ez utóbbi esetben 2 liter szűrt vizet eredményez.

HASZNÁLATI UTASÍTÁS - VÍZSZÜRŐ RENDSZER

- 1) Használat előtt mossa meg a vízszűrő rendszer minden alkatrészét (a szűrőbetét kivételével) meleg, tisztítószeres vízzel.
- 2) Helyezze be az adagolót a kancsóba (ld. A BERENDEZÉS RÉSZEI SZEKCIÓT)

- 3) Helyezze be a szűrőbetétet (ld. HASZNÁLATI UTASÍTÁS - SZÜRÖBETÉT)
- 4) lásd: **HASZNÁLATI UTASÍTÁS-ELEKTROMOS SZÜRÖBETÉT ÉLETTARTAM INDIKÁTOR**
- 5) Helyezze a vízszűrő rendszert közvetlenül a vízcsap alá, hogy a vízcsugár közvetlenül a fedő nyílásába áramoljon. Nyissa ki a csapot (a vízcsugár nyomása ne legyen túl nagy, hogy ne fröcsköljön): a víz automatikusan megnyitja a flow "n" go eszközt, és bejut az adagolóba. Töltse meg az adagolót hideg csapvízzel annak felső szintjéig. Amikor az adagoló már eléggé tele van, a flow "n" go eszköz fokozatosan becsukódik: csökkentse a vízáramot, és zárja el a csapot amikor a flow "n" go eszköz becsukódik. (F ábra). Minden esetben ajánlatos a kancsó egyik oldalán megnézni, hogy van-e a víz az adagolóban.
- 6) A kancsó ezzel készen áll a használatra. Ajánlott, hogy ne szűrjön napi 5 liternél több vizet, és a szűrések között tartson 45-60 perc szünetet (a szűrőbetét kapacitása 150 liter).
- 7) Az élettartam indikátor jelzi, hogy a teljes szűrőkapacitás most 75% (**H ábra**).
- 8) Az élettartam indikátor jelzi, hogy a teljes szűrőkapacitás most 25% (**I ábra**).
- 9) Amikor a szűrőbetétet cserélni kell, a kijelzőn megjelenik a "▼" jel (**L ábra**).
- 10) A szűrőbetét cseréjéhez felfelé történő húzással vegye ki a szűrőbetétet az adagolóból (**M ábra**).

HASZNÁLATI UTASÍTÁS - ELEKTROMOS SZÜRÖBETÉT ÉLETTARTAM INDIKÁTOR

Az új elektromos szűrőbetét élettartam indikátor feleslegessé teszi a becslést, és kizárja a hibákat, tudatja Önnek, amikor szűrőbetétet kell cserélnie.

Használati utasítás

- 1) Miután előkészítette a szűrőbetétet (ld. HASZNÁLATI UTASÍTÁS - SZÜRÖBETÉT):

Fogja meg a fedelet. Nyomja a "RESET" gombot (ez egy mikro kapcsoló amit akár körömmel is lehet nyomni.) kb. 8 másodpercig folyamatosan amíg a 4 fekete csík egymást követően megjelenik, majd eltűnik, majd újra megjelennek és állandósulnak a kijelzőn (G ábra).

Helyezze a fedelet a kancsóra: a fekete csíkok háromszor felvillannak azt jelezve, hogy az elektromos számláló megfelelően beindult.

- 2) Használja a vízszűrő rendszert (ld. HASZNÁLATI UTASÍTÁS - VÍZSZÜRŐ RENDSZER) és ellenőrizze a kijelzőn a megmaradt szűrőkapacitást.
- 3) Amikor a szűrőbetétet cserélni kell, a kijelzőn megjelenik a "▼" jel.

Fontos megjegyzés:

A szűrőbetétet legkésőbb 4 hetente cserélni kell!!!! Ez a jelzés teljesen automatikusan megjelenik az új elektromos indikátornak köszönhetően. A szűrőbetétet cseréje után az **1 pontnak** megfelelően frissítse teljes szűrőbetét élettartam jelzést (ld. HASZNÁLATI UTASÍTÁS - ELEKTROMOS SZÜRÖBETÉT ÉLETTARTAM INDIKÁTOR) és helyezze a fedelet megfelelően a kancsóra. Az elektromos indikátor hasznos élettartama kb. 2 év. A két év letelte után az elektromos indikátor kijelzője nem mutat többé semmilyen jelet. Kérjen tartalék indikátort a márkakereskedőjétől. Az új fedő beszerzésével kapcsolatban keresse márkakereskedőjét.

A BERENDEZÉS KARBANTARTÁSA

- 1) A becsomagolt (még felbontatlan) terméket hőforrásoktól és a közvetlen napsugárzástól távol, tiszta környezetben, 15 és 30°C közötti hőmérsékleten kell tartani. Használat közben a vízszűrő kancsóit lehetőleg a hűtőszekrényben, hőforrásoktól és a közvetlen napsugárzástól távol kell tárolni.
- 2) A szűrőberendezést (a szűrőbetét kivételével) legalább hetente egy alkalommal mossa át meleg tisztítószerez vízzel. Ne használjon semmiféle súroló hatású tisztítószert. A kancsó és az adagoló mosható mosogatógépekben is. A kancsó fedelét ne mossa mosogatógépekben.
- 3) A szűrőbetétet sose mossa mosószerrel vagy más tisztítószerez!
- 4) Amennyiben a vízszűrő berendezést hosszabb időn át nem használják, nem ajánlott, hogy a vizet az adagolóban hagyják, hanem inkább távolítsák el a szűrőbetétet, mossaék el alaposan minden részét, tegyék újra vissza a szűrőbetétet az adagolóba, majd tárolják az üres szűrőberendezést a hűtőszekrényben. A vízszűrő berendezés újbóli használata előtt ismét végezzék el a "HASZNÁLATI UTASÍTÁS-SZÜRŐBETÉT" című rész 9. pontjában megadott lépéseket.

FONTOS MEGJEGYZÉSEK

- Az immunhiányban szenvedők számára ajánlott a csap víz használat előtti felforralása, majd a víz lehűtése utáni szűrése. E személyek számára ugyancsak ajánlott a forralni kívánt víz előzetes szűrése.
- Amennyiben az illetékes hatóságok veszélyhelyzetre figyelmeztetnek, ajánlott a víz felforralása és szűrés előtti lehűtése. Amikor a veszélyhelyzet időszaka véget ér, dobja ki a szűrőbetétet, majd tisztítsa meg a vízszűrő berendezést.
- A szűrőbetét belsejét higiéniai okokból ezüsttel kezelték. A szűrés folyamán egy kis mennyiségű ezüst kerülhet a vízbe. Ez a vízbe jutott mennyiség nem haladja meg az Európai Közösség az emberi fogyasztásra szánt víz minőségéről szóló 98/83/EK direktívájában megadott értéket.
- A kezelt víz ezüsttartalma miatt nem javasolt alkalmazni csecsemők, és kisgyermekeknek szánt élelmiszer előállításához.
- Ajánlott, hogy a veseproblémákban szenvedők, illetve azok, akiknek be kell tartaniuk egy megszabott étrendet, forduljanak orvoshoz, mielőtt a szűrőberendezést használni kezdenék.
- Semmiképpen se törje össze a szűrőbetétet.

HASZNOS ÖTLETEK A KÉSZÜLÉK HASZNÁLATÁHOZ

- 1) A Laica tartalék szűrőbetétét kizárólag olyan városi használatra előállított csapvízhez való használatra terveztek, amelyet a mikrobiológiai tesztek alapján biztonságosnak találtak. Nem arra terveztek, hogy szennyezett vizet tisztítsanak vele. Sem a rendszerrel való használat előtt sem azt követően ne használjon kellő fertőtlenítés nélkül olyan vizet, amely mikrobiológiai szempontból nem biztonságos, vagy amelynek minősége ismeretlen. A csapvíz minőségére vonatkozó információkat beszerezheti a helyi vízügyi hatóságtól.
- 2) Csak hideg (+4°C - +30°C közötti hőmérsékletű) vizet használjon. NE szűrjön forró vizet.
- 3) Ajánlott a vízszűrő kancsó hűtőszekrényben való tárolása. A hűtőszekrényt megfelelő higiéniai állapotban kell tartani, hogy ezzel elkerüljük a baktériumok szaporodását.
- 4) A víz élelmiszer, ezért ajánlott a szűrt vizet a szűréstől számított 48 órán belül felhasználni.
- 5) Amikor elérkezik a szűrőbetét cserélésének az ideje, a kijelző 48 órán át "▼"-t jelez ki. Az elem élettartamának meghosszabbítása érdekében a 48 óra elteltével a kijelző automatikusan kikapcsol (energiatakarékos módra vált). A kijelző bekapcsolásához ismétlje meg a "HASZNÁLATI UTASÍTÁS-SZÜRŐBETÉT" és a "HASZNÁLATI UTASÍTÁS - VÍZSZÜRŐ RENDSZER" bekezdésekben megadottakat.
- 6) A szűrőbetét élettartama 30 nap (max.150 liter).
- 7) **Kizárólag fertőtlenített Laica szűrőbetétet használjon önmaga védelme érdekében!**
- 8) A berendezéssel kizárólag vizet szűrjön.

ÁRTALMATLANÍTÁSI ELJÁRÁS (2002/96/EK IRÁNYELV - WEEE)



A készülék alján látható szimbólum azt jelzi, hogy az elektromos és az elektronikus berendezéseket egymástól külön kell összegyűjteni.

A készülék élettartamának lejártával ne vegyes, szilárd városi hulladékként dobja ki, hanem az ön területén külön erre a célra megadott hulladéklerakó központba vigye, vagy pedig küldje vissza a disztribútornak, ha ugyanolyan típusú, ugyanazokkal a funkciókkal rendelkező új készüléket vásárol. Az elektromos és az elektronikus berendezések egymástól elkülönítve történő összegyűjtését az Európai Unió elővárható környezetvédelmi irányelvei értelmében, a környezet minőségének megóvása, védelme és javítása, valamint az ilyen berendezésekben jelenlévő veszélyes anyagok, illetve ugyanezek vagy ugyanezek alkatrészeinek nem megfelelő használatából eredő, az emberi egészségre veszélyes hatások megelőzése érdekében tesszük.

Figyelmeztetés! Az elektromos és az elektronikus berendezések nem megfelelő összegyűjtése büntetést vonhat maga után.

Használati utasítás a vízszűrő berendezés ártalmatlanítására:
- az elektronikus kijelzőt valamint az elektronikus berendezést az erre a célra kijelölt hulladékgyűjtő helyen dobja ki;
- a többi alkatrészt dobja ki az azokra vonatkozó kategóriáknak megfelelően osztályozva (műanyag, szilárd városi hulladék a szűrőbetét esetén).



Ez a termék házi használatra szántuk.

A készüléknek található CE jelzés által hitelesített megfelelőség az elektromágneses kompatibilitásról szóló 2004/108/EEC direktívában foglaltakra vonatkozik. Ez a termék egy elektronikus berendezés, amelyet a jelen technikai tudásunknak megfelelően teszteltek annak biztosítása érdekében, hogy ne zavarjon más, a környezetben található berendezéseket (elektromágneses kompatibilitás), és hogy a használati utasításban adott tanácsok betartásával történő használat biztonságos legyen. Amennyiben működési rendellenességek lépnek fel, ne folytassa a készülék használatát, és ha szükséges, forduljon közvetlenül a gyártóhoz.

GARANCIA

Erre a készülékre a vásárlás dátumától számított 2 év garanciát vállalunk, melyet a Forgalmazó bélyegzője és aláírása igazol.

A garancia csak a gyártási hibákra terjed ki, és nem foglalja magában a véletlen kárt, a rendeltetésnek nem megfelelő használatot, a hanyagságból, vagy a termék nem megfelelő használatából eredő kárt. Kizárólag a készülékkel együtt nyújtott tartozékokat használja; a gyártó által nem jóváhagyott tartozékok használatát érvénytelenítheti a garanciát.

Semmiképp se nyissa fel készüléket; amennyiben a készüléket bármilyen módon felnyitják vagy azzal szakszerűtlenül bannak, a garancia automatikusan érvénytelenedik.

A garancia nem foglalja magában sem az elhasználódásnak kitett alkatrészeket, sem az elemeket (amennyiben a készülékhez adtak elemet). A garancia a vásárlástól számított 2 év elteltével lejár; ezt az időszakot követően minden technikai szolgáltatásért fizetni kell. A jelen garancia feltételeiben foglalt vagy a fizetésig ellenében nyújtott technikai szolgáltatásra vonatkozó információkért lépjen kapcsolatba az info@laica.com-mal. Semmiféle kártérítés nem jár a jelen garancia feltételeiben foglalt javításokért vagy alkatrész-cserékért. Hiba esetén forduljon az értékesítőhöz; **NE küldje el a készüléket közvetlenül a LAICA-nak.** A készülék közterületeken való használatát nem megengedett.

A gyártó nem felelős az olyan emberekben, tulajdonban, háziállatokban, közvetlenül vagy közvetetten keletkezett károkért, amelyek a felhasználói kézikönyvben megadott használati utasítások, és különösen a készülék üzeme helyezésére, használatára és karbantartására vonatkozó figyelmeztetések be nem tartása idézték elő.

A Laica irányelvei közé tartozik a termékek állandó továbbfejlesztése; ezért a Laica fenntartja magának a jogot, hogy a termékein előzetes értesítés nélkül, a gyártó előírásainak megfelelően akár részben akár a termékek egészében változtatson anélkül, hogy ezért akár a Laica, akár annak viszonteladói felelősek lennének.

Kedves felhasználónk! Az alábbiakban néhány fontos, gyakran felmerülő kérdésre találhatja meg a választ.

Vajon miért választották közel 50 milliónyian?

Vízszűrő kancsó által szűrt csapvizet közel 30 éve fogyasztanak nap mint nap Európában. A rendszeres használók száma mára megközelíti az **50 milliót**, mivel a leggazdaságosabb és kényelmesebb megoldás, a csapvíz élvezhetővé tételéhez.



Mit is csinál a szűrő?

A rendszer lelke a legújabb fejlesztésű BI-flux szűrőbetét, amely ioncserélő gyanta és aktív szén keverékét tartalmaz.

Természet ihlette szűrés, a gravitációt kihasználva, de az átfolyás sebességét szabályozva a víz áthalad az aktív szén, ill. ioncserélő gyanta golyócskák között és ezzel mechanikailag, ill. kémiaiilag megköti a nemkívánatos összetevőket, de az emberi szervezetnek biológiailag fontos ásványi anyagok (kalcium, magnézium...) jelentős hányada a vízben maradnak.

Az aktív szén megköti a klórt, néhány növényvédő szert és szerves szennyeződések, javítja a víz ízét, eltávolítja a rossz szagú, és színt elemeket.

Az ioncserélő gyanta csökkenti a víz változó keménységét, amely a vízkövesedést okozza, és jelentősen csökkenti a vízben a nehézfémek (pl. ólom, cink, réz, vas, alumínium) tartalmát.

Az 5 lépcsős szűrés folyamata kb. 4 percet vesz igénybe.

A szűrő a maximális higiénia érdekében egyedül állóan sterilizálva van, valamint baktériumnövekedés gátló ezüst impregnálást tartalmaz.

Mikor kell a szűrő patront cserélni?

A szűrő élettartama függ attól, hogy milyen a lokális vízművek által szolgáltatott víz minősége. Laboratóriumi tesztek alapján a leghatékonyabb a szűrés, amíg a megszűrt víz mennyisége el nem éri a kb. 150 liter, ill. a 30 napot. A **Laica** vízszűrő rendszer élettartam kijelző emlékezteti a használót, amikor a szűrő patront cserélni kell, biztosítva ezzel a leghatékonyabb és biztonságosabb működést.

Miért van szűrőbetétnek 30 napos lejárati ideje?

Azért mert az ioncserélő gyanta és az aktív szén egy idő után telítétté válik és e miatt a szűrés hatékonysága és a víz minősége romolhat. Az aktív szén a szűrőházban impregnálva van kis mennyiségű ezüsttel, ez megvédi a baktériumok növekedésétől a szűrőt a 30 napos, vagy 150L élettartama alatt.

Miért fontos a nehézfémek jelenlétének a csökkentése a csapvízben?

Amikor a víz áthalad a fém szállító csöveken, néhány nehézfém úgy mint ólom, réz, cink... stb beleoldódhat a vízbe. Széleskörű vizsgálatok, publikációk tárgyalják a nehézfémek toxikus hatását. Ezért biztosabb lecsökkenteni a minimumra ezeket a nemkívánatos összetevőket.

Miért fontos a napi megfelelő mennyiségű víz fogyasztása?

Ahhoz, hogy a sejtekhez eljussanak a megfelelő tápanyokok mindenképpen pótolni kell a folyadékok amire a legalkalmasabb a tiszta víz, valamint a testünk PH egyensúly fenntartása érdekében a testbe kerülő savakat minimálisan 2,5-3 liter folyadék fogyasztása ellensúlyozza. Javasolt természetes fokozott izadás mellett ezt a mennyiséget mindenképpen növelni. Ön is ellenőrizheti a javasolt folyadékbevittelt a www.moslygoviz.hu/egyénikalkulator oldalon.

Mi az az összetevő amit a vízszűrő eltávolít, és melyik csökkentése befolyásolja a szükséges tápanyag bevitelt.

A vizet két féle keménységgel jellemezhetjük a változó keménységgel, ill. az állandó keménységgel. A változó keménység (mész) befolyásolja a víz ízét és állagát és ez okozza a vízkövesedést a vízforrásokban, kávéfőzőkben...stb. Az állandó keménység tartalmazza a fontos ásványi anyagokat és nyomelemeket amelyek szükségesek az egészség tápanyagbevétel szemszögéből. A vízszűrő kizárólag változó (rossz) keménységet csökkenti.

A víz keménység összehasonlítható a koleszterinnel. Van a rossz koleszterin amit csökkenteni kell amennyiben meghalad egy bizonyos értéket, és van a jó koleszterin (hdl) amely harmonizál az egészségéggel.

Miért klórozzák a csapvizet?

A klór és származékai (klórín) a gyakorta használt fertőtlenítőszer amelyet a csapvízhez adagolnak a biztonság érdekében, mivel ez elpusztítja bármely bakteriumot, vagy vírust, amely esetleg jelen lehet a vízben. Az aktív szén amelyet a szűrőben használunk jelentősen csökkenti a klórint amely a kellemetlen ízt, ill. állagot okozhatja.

Miért van a szűrő sterilizálva?

A szűrő sterilizálva van, ez által biztosítva, hogy a lecsomagolt termék teljesen baktérium mentes, ez a módszer biztosítja a maximális higiénit.

A sterilizáció megelőzés/ biztonság mértéke, hasonlóan mint bármilyen baleseti biztosítás, általában nincs rá szükség de a hiánya komoly problémákat okozhat.

Miért fontosak a minősítések, mint a HACCP, rengeteg mérés, sterilizáció és használati utasítás?

A vízszűrő patron ipari termék, használva élelmiszer minősítésű anyagokat, ezeknek meg kell felelniük az összes vonatkozó elvárásoknak. A minősítések fontosak annak érdekében, hogy a termékek legálisan legyen forgalmazva, ill. megfeleljenek a Európai standardoknak és követelményeknek.

Mi az a ioncserélő gyanta?

Az ioncserélő gyanta egy élelmiszer minősítésű anyag amelyet a szűrőben használunk. A gyanta molekula és néhány ion vízben hatással van a változó keménységre amely a vízkövet okozza.



Food grade certification



Quality certification



ÁNTSZ
élelmiszeri
rendezkezők

LAICA®

LAICA SpA

36020 PONTE DI BARBARANO

VICENZA - ITALY

Fax: ++39-0444-795324

Kancsó gyártva: Kínában

Szűrőbetét gyártva: Olaszországban

www.laica.com

Importőr: **Silko&co. Kft**

silex1@t-online.hu

www.mosolygoviz.hu

LAICA®

2 év garancia

Best/Dream line

SZŰRŐ KANCSÓ

Vásárlás dátuma: _____ / _____ / _____

Forgalmazó pecsét:

Aláírás:

A 2 éves gyártói garancia az esetleges gyártási hibákra, ill. a rendeltetés szerű használat során fellépő meghibásodásokra érvényes. A garancia nem terjed ki különösen a kancsó leeséséből származó törésre, repedésre, hőszugárzás miatti megolvadásra, valamint az előírástól eltérő víz/folyadék használatára.

LAICA
8