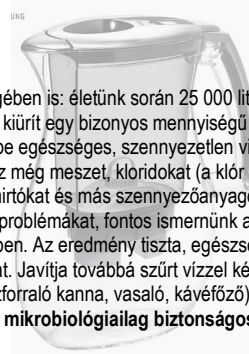


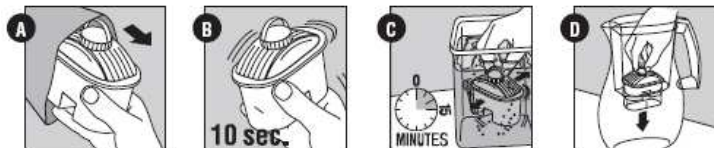
Magyar fordítás: TOP line vízszűrő kancsó



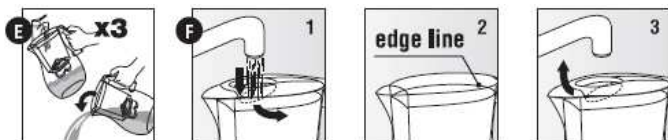
A víz minden élő szervezet életének és működésének lényegi eleme. Létfontosságú szerepet játszik az emberek egészségében is: életünk során 25 000 liter vizet iszunk meg biológiai funkcióink és szervei struktúránk támogatására. A testsúly mintegy 60%-át víz alkotja. Az emberi test minden nap kiürít egy bizonyos mennyiségű vizet, amit rendszeresen pótolni kell. A testsúly kb. 10%-át kitevő vízvesztés ronthatja a közérzetet. Ezért fontos, hogy a szervezetbe egészséges, szennyezetlen vizet juttassunk be: az víz összetevői két kezdegénatom és egy oxigénatom. A gyakorlatban azonban a víz természetes életciklusa során tartalmaz még meszet, kloridokat (a klór és szulfidok az ivóvízgyártási kezelések során használatosak), nehézfémeket, szerves szennyezőanyagokat, növényvédőszereseket, gyomirtókat és más szennyezőanyagokat. Mindezek az anyagok egészségügyi problémákat okozhatnak: ahhoz, hogy az ivóvíz jó közérzetet teremtsen, nem pedig egészségügyi problémákat, fontos ismernünk a víz összetételét. A Laica szűrőrendszer a következőket csökkenti a vízben: keménység, klór, cink, réz és növényvédőszer tartalom a csapvízben. Az eredmény tiszta, egészséges víz. Az új LAICA vízszűrő jobb ízű vízzel járul hozzá az életstílusának javításához, ami jobbá teszi mind a hideg mind a meleg italokat. Javítja továbbá szűrt vízzel készült ételek ízét és megjelenését. A szűrt vizet még állataink is jobban kedvelik. A szűrt vízzel meghosszabbíthatja háztartási eszközeinek (vízforraló kanna, vasaló, kávéfőző) élettartamát is.

FIGYELMEZTETÉS: a filter javítja a víz minőségét, amely ihatóvá válik. (Bizonyosodjon meg, hogy az Ön csapvíze mikrobiológiailag biztonságos, erről az Ön területileg illetékes vízellátásért felelős hatóságánál érdeklődhet.)

HASZNÁLATI UTASÍTÁS – SZÜRÖBETÉT



- 1) Az alábbi lépések megkezdése előtt mosson alaposan kezét.
- 2) Vegye ki a szűrőbetétet a zacskóból (A ábra) és rázza 10 másodpercig (B ábra). Minden szűrőbetét sterilizálva van.
- 3) Áztassa a szűrőbetétet hideg csapvízbe (+4°C/+30°C) 15 percig (C ábra). Rázza meg ismét, hogy a légbuborékok eltávozzanak.
- 4) Illesse a szűrőbetétet az adagoló nyílásába. Határozottan nyomja be a szűrőbetétet (D ábra).



- 5) Töltse meg az adagolót hideg csapvízzel annak felső szintjéig, (2 ábra). és hagyja szűrni a tető lezárása nélkül (F ábra).
- 6) A szűrt vizet Öntse ki (vagy használja locsolásra). Lehetséges, hogy az első liter szűrt víz sötét színű lesz a vízben eloszlott szénrészecskék következtében.
- 7) Még háromszor ismételje meg ezt a műveletet (5. és 6. pont). (E ábra).

- 8) Zárja le a fedelet. A szűrőkancsó ezzel készen áll a használatra.
- 9) Amikor az első litert töltjük az adagolóba, ne vegyük le a fedőt, hanem helyezzük a vízszűrő rendszert közvetlenül a vízcsap alá, hogy a vízszűrő közvetlenül a vízcsap alá, hogy a vízszűrő közvetlenül a fedő nyílásába áramoljon. Nyissa ki a csapot (a vízszűrő nyomása ne legyen túl nagy, hogy ne fröcsköljön): a víz automatikusan megnyitja a flow "n" go eszközt, és bejut az adagolóba. (3 ábra).
Töltse meg az adagolót hideg csapvízzel annak felső szintjéig. Amikor az adagoló már eléggé tele van, a flow "n" go eszköz fokozatosan becsukódik: csökkentse a vízáramot, és zárja el a csapot amikor a flow "n" go eszköz becsukódik. (3 ábra).
Minden esetben ajánlatos a kancsó egyik oldalán megnézni, hogy van-e a víz az adagolóban. Várjon, amíg a víz szűrődik. Amikor a művelet kész, már lehet használni a szűrt vizet, illetve újra fel lehet tölteni az adagolót. Ez utóbbi esetben 2 liter szűrt vizet eredményez.

HASZNÁLATI UTASÍTÁS – VÍZSZÜRŐ RENDSZER

- 1) Használat előtt mossa meg a vízszűrő rendszer minden alkatrészét (a szűrőbetét kivételével) meleg, tisztítószeres vízzel.
- 2) Helyezze be az adagolót a kancsóba (ld. A BERENDEZÉS RÉSZEI SZEKCIÓT)
- 3) Helyezze be szűrőbetétet (ld. HASZNÁLATI UTASÍTÁS – SZÜRÖBETÉT)

ELEKTROMOS SZÜRÖBETÉT ÉLETTARTAM INDIKÁTOR BEÜZEMELÉSE

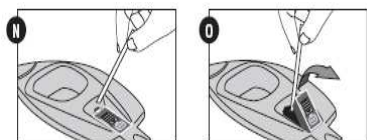
Az új kivehető elektromos szűrőbetét élettartam indikátor feleslegessé teszi becslést és a kizárja a hibákat, tudatja Önnel, amikor szűrőbetét kell cserélnie.

- 1) Miután előkészítette a szűrőbetétet (ld. HASZNÁLATI UTASÍTÁS – SZÜRÖBETÉT):
**Fogja meg a fedelet. Nyomja a "RESET" gombot (ez egy mikro kapcsoló, amit akár körömmel is lehet nyomni.) kb. 8 másodpercig folyamatosan, amíg a 4 fekete csík egymást követően megjelenik, majd eltűnik, majd újra megjelennek és állandósulnak a kijelzőn (G ábra).
Helyezze a fedelet a kancsóra: a fekete csíkok háromszor felvillannak azt jelezve, hogy az elektromos számláló megfelelően beindult.**
- 2) Helyezze a vízszűrő rendszert közvetlenül a vízcsap alá, hogy a vízszűrő közvetlenül a fedő nyílásába áramoljon. Nyissa ki a csapot (a vízszűrő nyomása ne legyen túl nagy, hogy ne fröcsköljön): a víz automatikusan megnyitja a flow "n" go eszközt, és bejut az adagolóba. Töltse meg az adagolót hideg csapvízzel annak felső szintjéig. Amikor az adagoló már eléggé tele van, a flow "n" go eszköz fokozatosan becsukódik: csökkentse a vízáramot, és zárja el a csapot amikor a flow "n" go eszköz becsukódik. (F ábra). Minden esetben ajánlatos a kancsó egyik oldalán megnézni, hogy van-e a víz az adagolóban.
- 3) A kancsó ezzel készen áll a használatra. Ajánlott, hogy ne szűrjön napi 5 liternél több vizet, és a szűrések között tartson 45-60 perc szünetet (a szűrőbetét kapacitása 150 liter).
- 4) Az élettartam indikátor jelzi, hogy a teljes szűrőkapacitás most 75% (H ábra).
- 5) Az élettartam indikátor jelzi, hogy a teljes szűrőkapacitás most 25% (I ábra).
- 6) Amikor a szűrőbetétet cserélni kell, a kijelzőn megjelenik a „▼” jel (L ábra).
- 7) A szűrőbetét cseréjéhez felfelé történő húzással vegye ki a szűrőbetétet az adagolóból (M ábra).



ELEKTROMOS SZÜRÖBETÉT ÉLETTARTAM INDIKÁTOR CSERÉLYE

Az elektromos szűrőbetét indikátor cseréjénél használjon egy tompa eszközt az (N ábra) szerint. Nyelje nyomással fordítsa ki a helyéből az indikátort (O ábra) szerint



Fontos megjegyzés:

A szűrőbetétet 4 hét után cserélni kell: ez a jelzés teljesen automatikusan megjelenik az új elektromos indikátornak köszönhetően. A szűrőbetétet cseréje után az 1 pontnak megfelelően frissítse teljes szűrőbetét élettartam jelzést (ld. HASZNÁLATI UTASÍTÁS – ELEKTROMOS SZÜRŐBETÉT ÉLETTARTAM INDIKÁTOR) és helyezze a fedelet megfelelően a kancsóra. Az elektromos indikátor hasznos élettartama kb. 2 év. A két év letelte után az elektromos indikátor kijelzője nem mutat többé semmilyen jelet. Kérjen tartalék indikátort a márkakereskedőjétől.

A BEREDEZÉS KARBANTARTÁSA

- 1) A becsomagolt (még felbontatlan) terméket hőforrásoktól és a közvetlen napsugárzástól távol, tiszta környezetben, 15 és 30°C közötti hőmérsékleten kell tartani. Használat közben a vízszűrő kancsót lehetőleg a hűtőszekrényben, hőforrásoktól és a közvetlen napsugárzástól távol kell tárolni.
- 2) A szűrőberendezést (a szűrőbetét kivételével) legalább hetente egy alkalommal mossa át meleg tisztítószerez vízzel. Ne használjon semmiféle súroló hatású tisztítószert. A kancsó és az adagoló mosható mosogatógépben is. A kancsó fedelét ne mossa mosogatógépben.
- 3) A szűrőbetétet sose mossa mosószerrel vagy más tisztítószerekkel!
- 4) Amennyiben a vízszűrő berendezést hosszabb időn át nem használják, nem ajánlott, hogy a vizet az adagolóban hagyják, hanem inkább távolítsák el a szűrőbetétet, mossák el alaposan minden részét, tegyék újra vissza a szűrőbetétet az adagolóba, majd tárolják az üres szűrőberendezést a hűtőszekrényben. A vízszűrő berendezés újbóli használata előtt ismét végezzék el a „HASZNÁLATI UTASÍTÁS – SZÜRŐBETÉT” c. rész 9. pontjában megadott lépéseket.

FONTOS MEGJEGYZÉSEK

- Az immunhiányban szenvedők számára ajánlott a csap víz használat előtti felforralása, majd a víz lehűtés utáni szűrése. E személyek számára ugyancsak ajánlott a forralni kívánt víz előzetes szűrése.
- Amennyiben az illetékes hatóságok veszélyhelyzetre figyelmeztetnek, ajánlott a víz felforralása és szűrés előtti lehűtése. Amikor a veszélyhelyzet időszaka véget ért, dobja ki a szűrőbetétet, majd tisztítsa meg a vízszűrő berendezést.
- A szűrőbetét belsejét higiéniai okokból ezüsttel kezelték. A szűrés folyamán egy kis mennyiségű ezüst kerülhet a vízbe. Ez a vízbe jutott mennyiség nem haladja meg az Európai Közösség az emberi fogyasztásra szánt víz minőségéről szóló 98/83/EK direktívájában megadott értéket.
- Ajánlott, hogy a veseproblémákban szenvedők, illetve azok, akiknek be kell tartaniuk egy megszabott étrendet, forduljanak orvoshoz, mielőtt a szűrőberendezést használni kezdenék.
- Semmiképpen se törje össze a szűrőbetétet.

HASZNOS ÖTLETEK A KÉSZÜLÉK HASZNÁLATÁHOZ

- 1) A Laica tartalék szűrőbetétét kizárólag olyan városi használatra előállított csapvízhez való használatra tervezték, amelyet a mikrobiológiai tesztek alapján biztonságosnak találtak. Nem arra tervezték, hogy szennyezett vizet tisztítsanak vele. Sem a rendszerrel való használat előtt sem azt követően ne használjon kellő fertőtlenítés nélkül olyan vizet, amely mikrobiológiai szempontból nem biztonságos, vagy amelynek minősége ismeretlen. A csapvíz minőségére vonatkozó információkat beszerezheti a helyi vízügyi hatóságtól.
- 2) Csak hideg (+4°C – +30°C közötti hőmérsékletű) vizet használjon. NE szűrjön forró vizet.
- 3) Ajánlott a vízszűrő kancsó hűtőszekrényben való tárolása. A hűtőszekrényt megfelelő higiéniai állapotban kell tartani, hogy ezzel elkerüljük a baktériumok szaporodását.
- 4) A víz élelmiszer, ezért ajánlott a szűrt vizet a szűréstől számított 48 órán belül felhasználni.
- 5) Amikor elérkezik a szűrőbetét cserélésének az ideje, a kijelző 48 órán át „▼”-t jelez ki. Az elem élettartamának meghosszabbítása érdekében a 48 óra elteltével a kijelző automatikusan kikapcsol (energiatakarékos módra vált). A kijelző bekapcsolásához ismételje meg a „HASZNÁLATI UTASÍTÁS – SZÜRŐBETÉT” és a „HASZNÁLATI UTASÍTÁS – VÍZSZÜRŐ RENDSZER” bekezdésekben megadottakat.
- 6) A szűrőbetét élettartama 30 nap. Amennyiben a vízszűrő berendezést hosszabb időn át nem használják, a szoftver a vonalakat automatikusan levonva frissíti a még megmaradt szűrőkapacitást. Ez a fogyasztók védelme érdekében van.

7) Kizárólag fertőtlenített Laica szűrőbetétet használjon önmaga védelme érdekében!

8) A berendezéssel kizárólag vizet szűrjön.

ÁRTALMATLANÍTÁSI ELJÁRÁS (2002/96/EK IRÁNYELV – WEEE)



■ A készülék alján látható szimbólum azt jelzi, hogy az elektromos és az elektronikus berendezéseket egymástól külön kell összegyűjteni.

A készülék élettartamának lejártával ne vegyes, szilárd városi hulladékként dobja ki, hanem az ön területén külön erre a célra megadott hulladéklerakó központba vigye, vagy pedig küldje vissza a disztribútornak, ha ugyanolyan típusú, ugyanazokkal a funkciókkal rendelkező új készüléket vásárol. Az elektromos és az elektronikus berendezések egymástól elkülönítve történő összegyűjtését az Európai Unió elővárható környezetvédelmi irányelvei értelmében, a környezet minőségének megóvása, védelme és javítása, valamint az ilyen berendezésekben jelenlévő veszélyes anyagok, illetve ugyanezek vagy ugyanezek alkatrészeinek nem megfelelő használatából eredő, az emberi egészségre potenciálisan veszélyes hatások megelőzése érdekében tesszük.

Figyelmeztetés! Az elektromos és az elektronikus berendezések nem megfelelő összegyűjtése büntetést vonhat maga után.

Használati utasítás a vízszűrő berendezés ártalmatlanítására:

- az elektronikus kijelzőt valamint az elektronikus berendezést az erre a célra kijelölt hulladékgyűjtő helyen dobja ki; – a többi alkatrészt dobja ki az azokra vonatkozó kategóriáknak megfelelően osztályozva (műanyag, szilárd városi hulladék a szűrőbetét esetén).



Ezt a terméket házi használatra szántuk.

A készüléken található CE jelzés által hitelesített megfelelőség az elektromágneses kompatibilitásról szóló 2004/108/EEC direktívában foglaltakra vonatkozik. Ez a termék egy elektronikus berendezés, amelyet a jelen technikai tudásunknak megfelelően teszteltek annak biztosítása érdekében, hogy ne zavarjon más, a környezetben található berendezéseket (elektromágneses kompatibilitás), és hogy a használati utasításban adott tanácsok betartásával történő használata biztonságos legyen. Amennyiben működési rendellenességek lépnének fel, ne folytassa a készülék használatát, és ha szükséges, forduljon közvetlenül a gyártóhoz.

GARANCIA: Erre a készülékre a vásárlás dátumától számított 2 év garanciát vállalunk, melyet a **Forgalmazó bélyegzője és aláírása igazol.**

(kérjük az eredeti garancia levelet dátummal, ill. az eladó helyi pecséttel érvényesíteni)

A garancia csak a gyártási hibákra terjed ki, és nem foglalja magában a véletlen kárt, a rendeltetésnek nem megfelelő használatot, a hanyagságból, vagy a termék nem megfelelő használatából eredő kárt. Kizárólag a készülékkel együtt nyújtott tartozékokat használja; a gyártó által nem jóváhagyott tartozékok használata érvénytelenítheti a garanciát.

Semmiképp se nyissa fel készüléket; amennyiben a készüléket bármilyen módon felnyitják vagy azzal szakszerűtlenül bannak, a garancia automatikusan érvénytelenedik.

A garancia nem foglalja magában sem az elhasználódásnak kitett alkatrészeket, sem az elemeket (amennyiben a készülékhez adtak elemet). A garancia a vásárlástól számított 2 év elteltével lejár; ezt az időszakot követően minden technikai szolgáltatásért fizetni kell. A jelen garancia feltételeiben foglalt vagy a fizetség ellenében nyújtott technikai szolgáltatásra vonatkozó információkért lépjen kapcsolatba az silex1@t-online.hu al. Semmiféle kártérítés nem jár a jelen garancia feltételeiben foglalt javításokért vagy alkatrészcsereért. Hiba esetén forduljon az értékesítőhöz; NE küldje el a készüléket közvetlenül a LAICA-nak. A készülék közterületeken való használata nem megengedett.

A gyártó nem felelős az olyan emberekben, tulajdonban, háziállatokban, közvetlenül vagy közvetetten keletkezett károkért, amelyeket a felhasználói kézikönyvben megadott használati utasítások, és különösen a készülék üzembe helyezésére, használatára és karbantartására vonatkozó figyelmeztetések be nem tartása idézett elő.

A Laica irányelvei közé tartozik a termékek állandó továbbfejlesztése; ezért a Laica fenntartja magának az ahhoz való jogot, hogy a termékein előzetes értesítés nélkül, a gyártó előírásainak megfelelően akár részben akár a termékek egészében változtasson anélkül, hogy ezért akár a Laica, akár annak viszonteladói felelősek lennének.